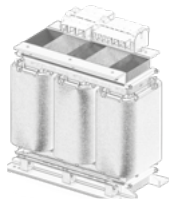




Transformatoren  
und Gerätebau

75

JAHRE



Erfahrung &  
Innovationen

Transformation eines  
Betriebes aus der  
Nachkriegszeit in ein  
weltweit tätiges Unter-  
nehmen der Neuzeit.





von links: Tochter Luisa, Johanna Reichl, treuer Pauli, Heinrich Schmidbauer, Rita Schmidbauer, Dominik Reichl, Tochter Lotte, Sohn Leopold



## Wir sagen Danke.

Mit großer Freude feiern wir das 75-jährige Jubiläum der Schmidbauer Transformatoren und Gerätebau GmbH.

Seit drei Generationen führt unsere Familie das Unternehmen mit einer harmonischen Mischung aus Innovation und Tradition fort.

„Gemeinsam sind wir stark“ ist für uns kein Kalenderspruch, sondern ein tief verankertes Gefühl, das unsere Familie und unsere Mitarbeiterinnen und Mitarbeiter verbindet.

Es bildet das Fundament unserer Unternehmenskultur und motiviert uns, voller Tatendrang und Zuversicht in die Zukunft zu blicken.

Im vergangenen Jahr erzielten wir einen Umsatz von rund 30 Millionen Euro. Dieser

Erfolg ist das Ergebnis unserer Flexibilität, unseres schnellen und zuverlässigen Services sowie unseres Mutes und Könnens, neue Technologien zu integrieren und kontinuierlich die individuellen Wünsche unserer Kunden zu erfüllen.

An dieser Stelle sprechen wir Ihnen, unseren geschätzten Kunden, Lieferanten und Geschäftspartnern, unseren herzlichsten Dank aus. Ihre Unterstützung und Ihr Vertrauen sind für uns von großem Wert.

Gemeinsam haben wir bereits viel erreicht und freuen uns auf eine weitere erfolgreiche Zusammenarbeit.

Herzlichst,

Johanna und Dominik Reichl  
Geschäftsführung

**Dankbarkeit erdet uns.  
Sie gibt unseren Beziehungen  
den Wert, den sie verdienen.**



# Zusammenhalt und Zutrauen.

Unsere Mitarbeiterinnen und Mitarbeiter bilden die treibende Kraft für Innovation und Wachstum in unserem Familienunternehmen. Wir sind stolz auf unsere große Schmidbauer-Mannschaft. Uns ist die Bedeutung von klaren Zielen, transparenter Kommunikation, modernen Arbeitsabläufen und gegenseitigem Vertrauen für eine erfolgreiche Teamarbeit bewusst. Diese Grundsätze stehen bei uns stets im Mittelpunkt unseres Handelns.

## Entwicklung

Unsere Entwickler unterstützen den Kunden ab der Produktentwicklung. Höchste Performance und Energieeffizienz sind unsere Ziele. Geleistet in 2023:

**15**  
Mitarbeiter

**354**  
Entwicklungen

**1.062**  
Konstruktionen

## Produktion

Mit modernen Maschinen und Anlagen produzieren wir Trafos, Drosseln, Netzfilter, induktive Bauelemente sowie Geräte auf 12.700 qm. Geleistet in 2023:

**248**  
Mitarbeiter

**400 t**  
Kupfer

**250 t**  
Aluminium

## Logistik

Effizienz und Nachhaltigkeit sind in der Logistik von zentraler Bedeutung. Wir streben danach, diese Ziele zu erreichen und zu optimieren. Geleistet in 2023:

**10**  
Mitarbeiter

**7.500**  
Paletten

**300**  
Sattelzüge

Ein herzliches Dankeschön an Euch  
- unsere Mitarbeiterinnen und Mitarbeiter -  
für Euer Engagement und Eure Loyalität.

## Kaufmännische Abteilungen

Unsere finanzielle Gesundheit ist das Ergebnis effektiver Abläufe im Vertrieb, Einkauf, Controlling und strategischer Planung.  
Geleistet in 2023:

**25**  
Mitarbeiter

**1.010**  
Kunden

**6.000**  
Aufträge

## Ausbildung duales Studium

Die Nachwuchskräfte aus den eigenen Reihen kennen das Unternehmen bestens und werden unsere kompetenten Fach- und Führungskräfte von morgen.

**6**  
Mitarbeiter Start 2023

**4**  
Mitarbeiter Start 2022

**5**  
Mitarbeiter Start 2021

Wir konzentrieren uns  
darauf produktiv statt  
beschäftigt zu sein.



## Unsere Meilensteine in der

# Unternehmensentwicklung

Wir stehen für eine erfolgreiche Nachfolge Hand in Hand. Durch die harmonische Übergabe sicherten wir eine nahtlose Weiterentwicklung unseres Familienunternehmens. Mit der Gründung der Tochterfirma Schmidbauer spol.s.r.o. in Tschechien konnten wir den Bereich der Serienfertigung weiter ausbauen. Durch strategische Partnerschaften und kontinuierliche Expansion haben wir es geschafft, unsere Präsenz auf globaler Ebene zu festigen.



**1.7.1949**

Gründung der Firma I.G. Schmidbauer - Reparatur von Transformatoren und Spulen aus Radio- und Fernsehgeräten.



**1969**

Erste Großaufträge für Transformatoren eingesetzt in Diaprojektoren



**1987**

Heinrich Schmidbauer übernimmt als geschäftsführender Gesellschafter / Inhaber die Leitung des Unternehmens.

Umwandlung der Einzel-firma in eine GmbH



**1992**

Gründung des Tochterunternehmens „Schmidbauer spol.s.r.o.“ in Tschechien.



**2010**

Eintritt der 3. Generation mit Johanna und Dominik Reichl in die Geschäftsführung.



**bis 2024**

2024: 75 jähriges Firmenjubiläum

Aufbau eines weltweiten Vertriebsnetzwerkes.

**Nachfolge  
Hand in Hand.**



## Unsere Meilensteine in der Produktentwicklung

Mit Kreativität und einer ganzheitlichen Betrachtungsweise gehen wir Produktentwicklungen an. Neben neuen Technologien kann der wahre Zauber im Detail liegen, wo kleine, durchdachte Verbesserungen große Auswirkungen haben können - uns liegen diese Feinheiten. Unsere Produkte werden gemäß den neuesten Standards und Energieeffizienzklassen entwickelt, um höchste Energieeffizienz zu gewährleisten.

Wir kreieren aus guten Ideen herausragende Produkte in der Energietechnik, die sich auf dem Markt behaupten.



### 1951

Ab dem Jahr 1951 wurden, neben dem eigentlichen Gründungsgegenstand der Reparatur, neue Transformatoren entwickelt und gefertigt.



### 1999

Fertigung von Standard-Transformatoren und Drosseln  
Auslieferung des ersten wassergekühlten Transformators  
Fertigung arbeitsintensiver Komponenten im Gerätebau  
Litzenkonfektionierung



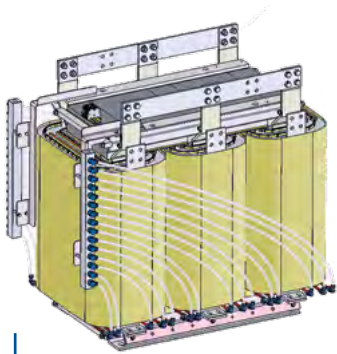
### 2010

Expandierende Drosselproduktion in der Antriebs- und Solartechnik sowie im Bereich der Power Quality





25.000 Produkte auf Lager



**2015**

Größter  
Niederspannungs-  
transformator der  
Firmengeschichte mit  
2,5 MW Leistung

Erste Serienfertigung von  
wassergekühlten Trans-  
formatoren und Drosseln



**2020**

Einführung einer neuen  
Baureihe für AFE-Filter  
und Kommutierungs-  
drosseln



**2024**

MF-Trafos mit hoher  
TE-Festigkeit

Entwicklungen im  
Bereich der optimierten  
Gleichtakt-  
unterdrückung

**Der Zauber  
steckt im Detail.**

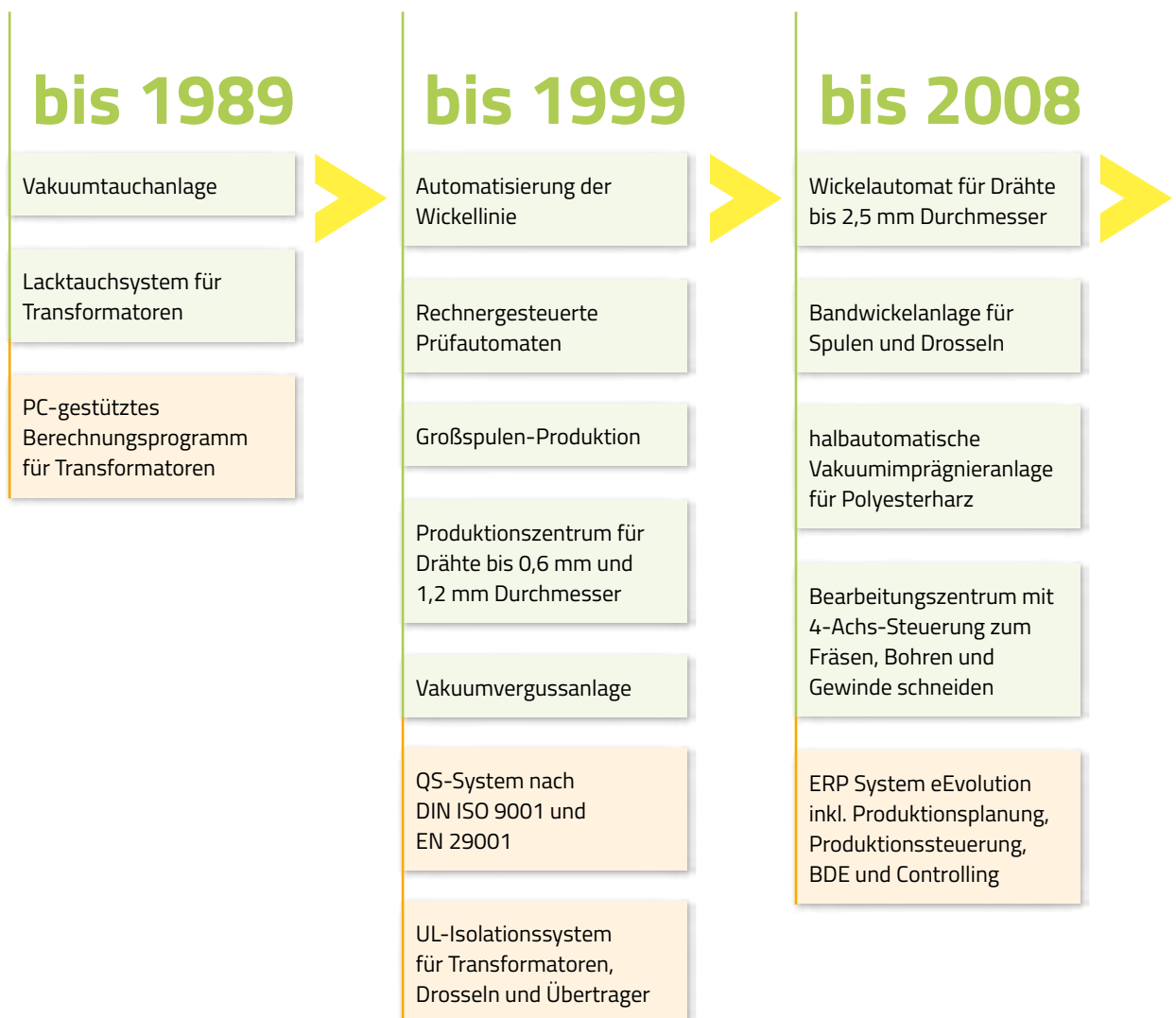


**75**  
JAHRE  
Erfahrung &  
Innovationen

## Unsere Meilensteine bei

# Maschinen, Anlagen, Systemen

Unser Unternehmen investiert kontinuierlich in moderne Technologien. Mit ausreichenden finanziellen Mitteln ausgestattet, können wir schnell auf Marktveränderungen reagieren und innovative Lösungen umsetzen. Diese Investitionen ermöglichen es uns, unsere Produktionsprozesse zu optimieren und die Effizienz zu steigern. Wir sichern unsere Wettbewerbsfähigkeit und bieten unseren Kunden stets höchste Qualität.





Aluband-Wickelmaschine



Vakuumtauchanlage

## bis 2015

Wickelmaschine (1000 Nm)  
für expandierende  
Drosselproduktion

Verdoppelung der  
Trocknungsanlage

Cu/AL Bandwickel-  
maschinen

Alu-Band-Wickeltechnik

Kapazitätserweiterung  
im Bereich Gerätebau und  
Stromversorgungen

Wickelmaschinen für  
Großtransformatoren

Vakuum-Druck-Imprägnier-  
anlage (VPI-Technik)

Trocknungsöfen

## bis 2017

Kapazitätserweiterung im  
Bereich wassergekühlter  
Transformatoren

Kapazitätserweiterung im  
Bereich der Frästechnik für  
die nachgelagerte Drossel-  
und Transformatoren-  
fertigung

Fertigungsoptimierung im  
Bereich der Mittel-  
frequenztransformatoren

Erneuter Ausbau der  
Fertigung im Bereich der  
Drosseln

Value-Stream-Mapping  
zur Reduzierung der  
Lieferzeiten

## bis 2024

Kapazitätserweiterung  
im Bereich der Drosseln  
und AFE-Filter

Kapazitätserweiterung für  
wassergekühlte Transfor-  
matoren im Bereich von  
200 KVA-2500 KVA

**Vorausschauend  
investiert.**



## In die Branchen unserer Kunden hineindenken

Der Schlüssel zu unserem Erfolg liegt darin, uns in die Anforderungen unserer Kunden hineinzudenken, diese zu verstehen und mithilfe unseres Know-hows ein optimiertes Produkt zu entwickeln und erstklassig zu fertigen. Seit über 30 Jahren folgen wir konsequent diesem Weg und haben uns dabei eine immense Expertise in der Entwicklung aufgebaut. Mit uns schöpfen unsere Kunden ihr volles Potential aus.

### Bahntechnik



### Batteriespeicher



Anforderungs-  
analyse



Planung & Design



Technologie-  
auswahl

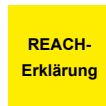


### Maschinenbau



### Leistungselektronik





**Schiffstechnik / mobile Applikation**



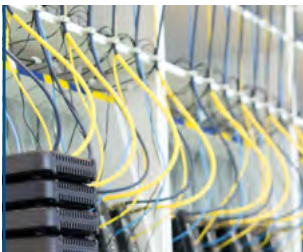
Entwicklung



Prüfungen  
 Funktionstests



Implementierung



**Prüftechnik**



**Antriebstechnik**



**erneuerbare Energien**

**Potentiale  
 voll ausschöpfen.**



**75**  
**JAHRE**  
 Erfahrung &  
 Innovationen



Schaltschrank- und Gerätebau auf 2.100 qm  
Fertigstellung 2008

Transformatorenbau auf 1.000 qm  
Fertigstellung 2001

Transformatoren- und Gerätebau auf 1.600 qm  
Fertigstellung 1989



Betriebsgelände  
Spanberg 16  
Hebertsfelden

## Wo alles begann...



1949: Im Familienhaus am Spanberg 16 gründete Ignatz Georg Schmidbauer das Unternehmen.



Bereits 1952 wurde die erste Produktionsstätte mit 200 qm neben dem Familienhaus errichtet.



## Wachstum und Ausbau

An unserem Firmensitz in Hebertsfelden sind alle Unternehmenskompetenzen implementiert und mit unserem Standort in Tschechien vernetzt.

Auf dem Betriebsgelände Spanberg 16 stehen noch weitere 10.000 Quadratmeter Grund und Boden bereit, sodass wir weiter wachsen und unsere Unternehmenskultur, die geprägt ist vom persönlichen Wissens- und Erfahrungsaustausch sowie von kurzen Wegen, bewahren können.

Darüber hinaus haben wir den Grundstein für eine klimafreundliche und nachhaltige Produktion gelegt. Durch Investitionen in energieeffiziente Prozesse, Photovoltaikanlagen mit einer Gesamtleistung von mehr als 450 Kilowatt sowie hochwertige Wärmepumpen für Heizung und Kühlung können wir circa 60 Prozent unseres Energiebedarfs selbst decken - im Sommer bis zu 100 Prozent.



Produktions- und Lagerhalle auf 3.500 qm  
Fertigstellung 2011

Bau von Wickelgüter sowie Großtransformatoren und -drosseln auf 2.000 qm  
Fertigstellung 2013

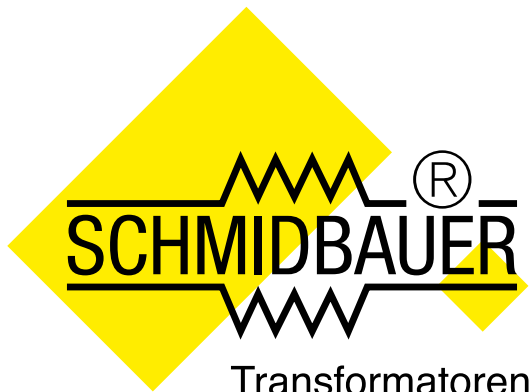
Standort Blovice, Tschechien:  
Bau von Transformatoren und  
Drosseln auf 2.000 qm  
Fertigstellung 1992



Mut schafft Innovation.  
Mut ist unser Weg.





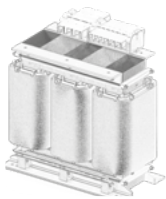


Transformatoren  
und Gerätebau



REACH-  
Erklärung

75  
JAHRE



Erfahrung &  
Innovationen

Schmidbauer Transformatoren  
und Gerätebau GmbH  
Spanberg 16  
D-84332 Hebertsfelden

Tel. +49 (0)8721-9662-0  
[info@schmidbauer.net](mailto:info@schmidbauer.net)  
[www.schmidbauer.net](http://www.schmidbauer.net)